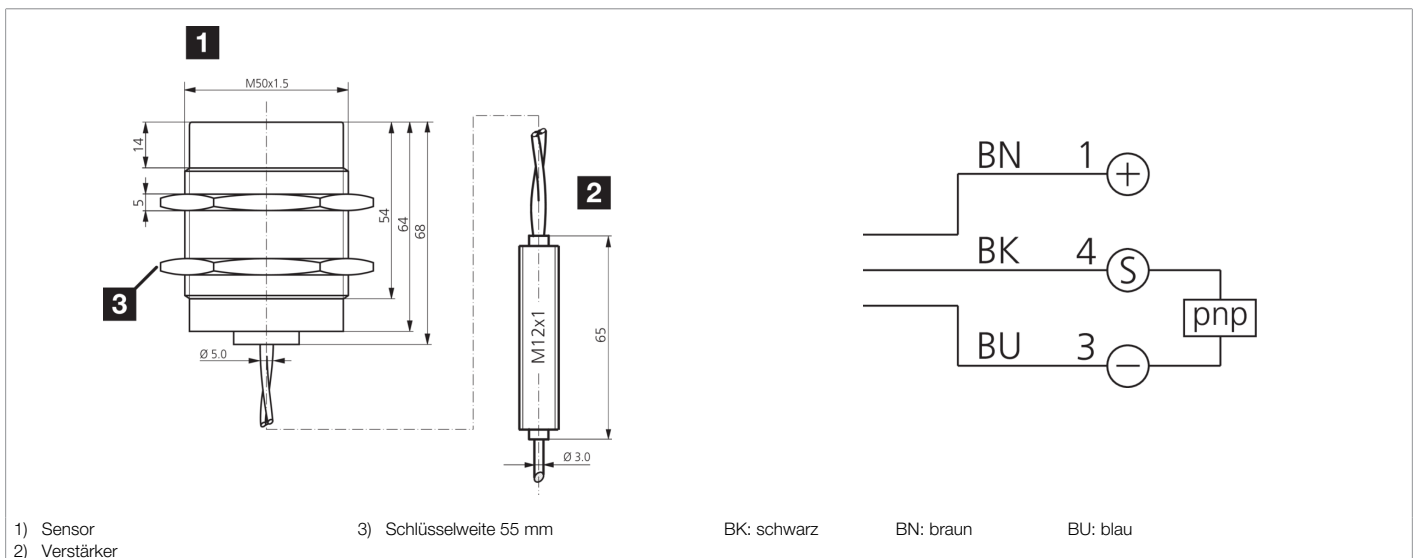
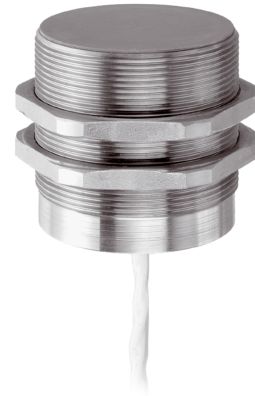




203361
DCC 50 VH 25 PSK/230/V
Induktiver Näherungssensor

- Hochtemperaturfest bis 230 °C Dauertemperatur
- Edelstahlgehäuse
- Aktive Fläche LCP
- Kabelmaterial PTFE
- Externer Verstärker
- Kurzschlusschutz
- Einschaltimpulsunterdrückung



Funktion										

Technische Daten (typ.)	+20°C, 24 V DC
Betriebsspannung	10 ... 30 V DC
Eigenstromaufnahme	5 mA
Isolationsspannungsfestigkeit	500 V
Einbauart	nicht bündig
Gewinde	M50 x 1,5
Gehäuselänge	64 mm
Gehäusematerial	Edelstahl (LCP)
Material Kabel	PTFE
Schutzklasse	III, Betrieb an Schutzkleinspannung
Funktionsprinzip	Induktiv
Auswertung	digital
Bauform	Gewinde
Besonderheiten	< +230 °C, hochtemperaturfest
Produktserie	INH Hochtemperaturbeständig
Schaltausgang	pnp, 200 mA, NO
Spannungsfall (max.)	2 V
Schaltabstand (SN)	25 mm
Normmessplatte	75 x 75 x 1 mm
Schalthysterese (max.)	3 ... 15 %



203361

DCC 50 VH 25 PSK/230/V

Induktiver Näherungssensor

Technische Daten (typ.)

+20°C, 24 V DC

Schaltfrequenz

150 Hz

Umgebungstemperatur Betrieb

0 ... +230 °C (Sensor)

Schutzart

IP 65

Anschluss

Kabel, 3,0 m (Sensor / Verstärker)

Anschluss 2

Kabel (2 m, Verstärker / EDV)

Weitere Informationen / Zubehör

<https://www.di-soric.com/203361>