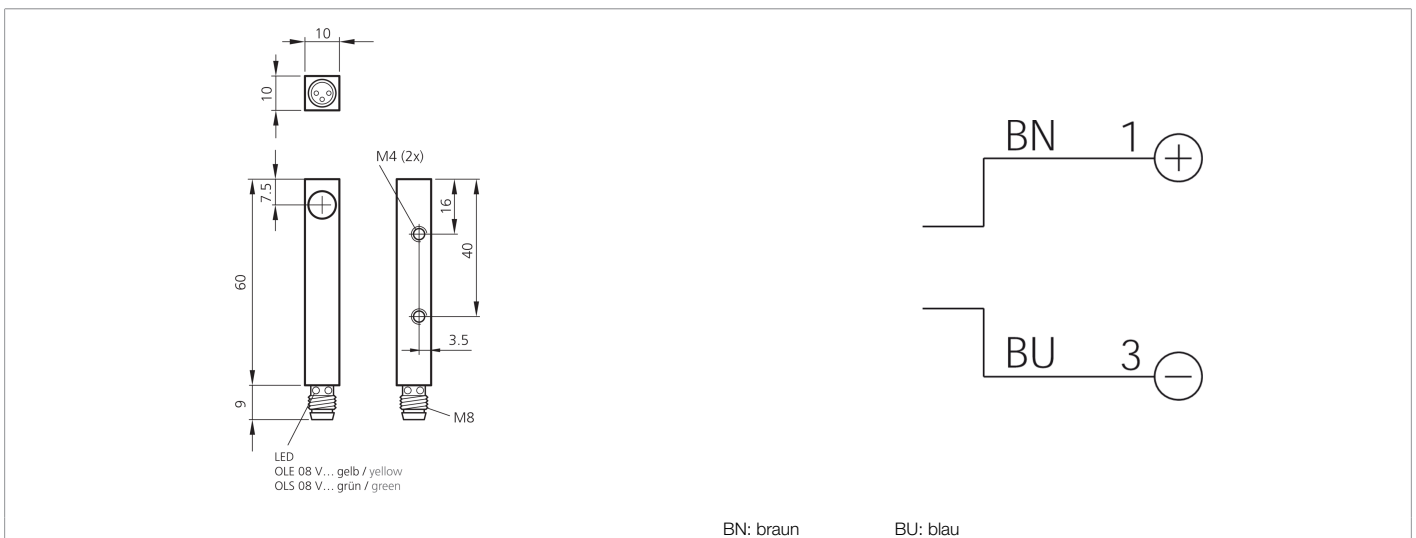
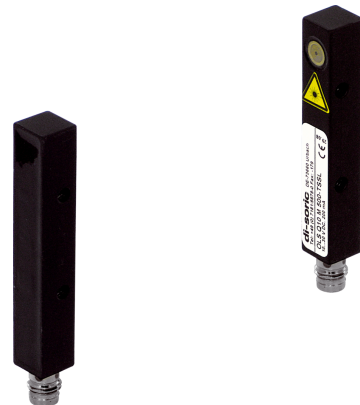




202934
OLS Q10 M 500-TSSL
Laser-Einweglichtschanke, Sender

- Kollimierter Rotlicht-Laser
- Sichtbarer Laserpunkt
- Kompakte Bauform
- Robustes Metallgehäuse



Funktion



Technische Daten (typ.)

+20°C, 24 V DC

Betriebsspannung	10 ... 35 V DC
Leerlaufstrom (max.)	30 mA
Isolationsspannungsfestigkeit	500 V
Gehäuseabmaße	10 x 10 x 60 mm
Gehäuselänge	10 mm
Gehäusehöhe	10 mm
Gehäusebreite	60 mm
Gehäusematerial	Zinkdruckguss (schwarz, lackiert)
Material	Glas (Fenster)
Schutzklasse	III, Betrieb an Schutzkleinspannung
Funktionsprinzip	Einwegschranke
Auswertung	digital
Bauform	Quader
Bestehend aus	Sender
Spannungsfall (max.)	2,5 V
Lichtquelle	Laser
Laserklasse	CLASS 1 LASER PRODUCT, 1 (IEC 60825-1:2014 / EN 60825-1:2014)
Farbe	Rot
Wellenlänge	650 nm (Pp < 1.1 mW t = 6 µs)
Modulation	getaktet



202934

OLS Q10 M 500-TSSL

Laser-Einweglichtschranke, Sender

Technische Daten (typ.)

+20°C, 24 V DC

Laserstrahldivergenz	2 mrad
Laserstrahlrichtungsfehler	< 10 mrad
Reichweite	0 ... 500 mm
Empfindlichkeitseinstellung	keine Einstellelemente
Schaltfrequenz	2000 Hz
Umgebungstemperatur Betrieb	0 ... +50 °C
Schutzart	IP 67
Anschluss	Stecker, M8, 3-polig
Anschlusskabel	TK ...

Weitere Informationen / Zubehör

<https://www.di-soric.com/202934>