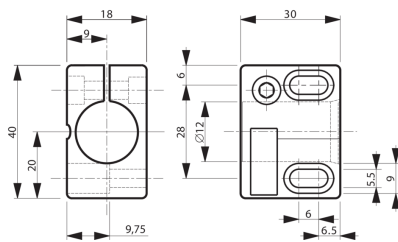




**201621**  
**SH 12**  
**Sensorhalter**

- Für zylindrische Sensoren mit  $\varnothing$  12 mm oder Gewinde M12
- Fixe Inbetriebnahme
- Reduzierte Montage-/Stillstandzeiten aufgrund einteiliger Konstruktion
- Sensorwechsel ohne Änderung der Halterposition
- Einstellmöglichkeit der Halter durch Langlöcher



**Technische Daten (typ.)**

	<b>+20°C</b>
Lochabstand	28 mm
Befestigung	Bohrung
Gehäuseabmaße	18 x 30 x 40 mm
Klemmdurchmesser	G: 12 mm
Gehäusematerial	Kunststoff (PA, 6 GK)
Komponente	Sensorhalter
Besonderheiten	ohne Festanschlag
Geeignet für	Sensoren $\varnothing$ 12 mm / Gewinde M12
Lieferumfang	Sensorhalter

**Weitere Informationen / Zubehör**

<https://www.di-soric.com/201621>